

# AVANCE PONDERADO PDL

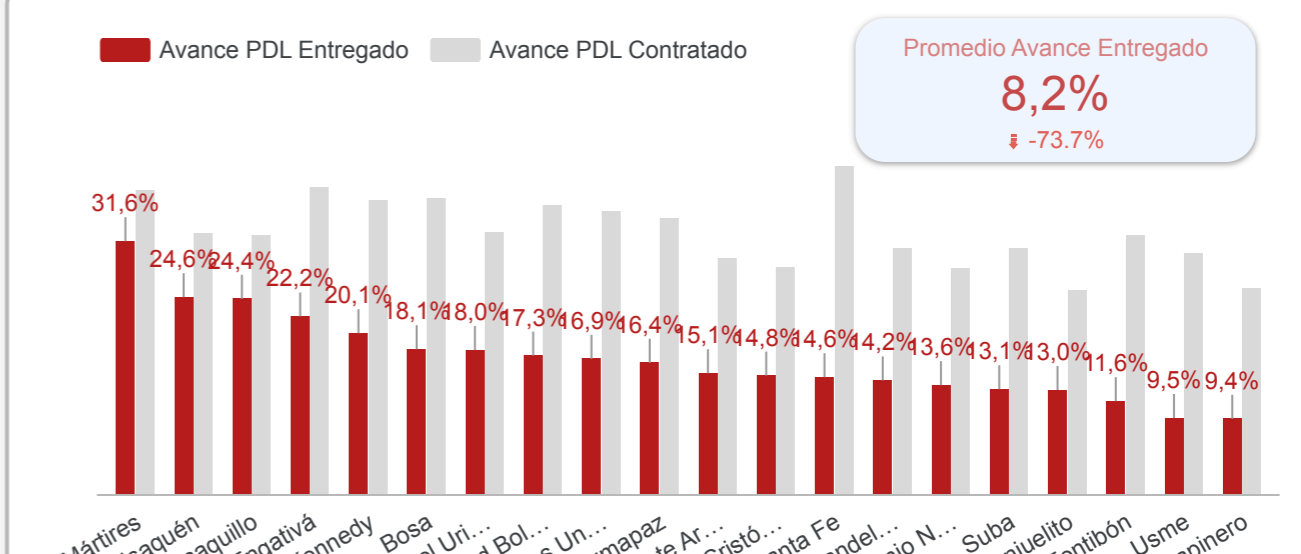


Nombre Localidad  
**Teusaquillo**

## I. AVANCE PONDERADO PDL POR LOCALIDAD

Trimestre: 5 (1) -

% Avance Acumulado PDL

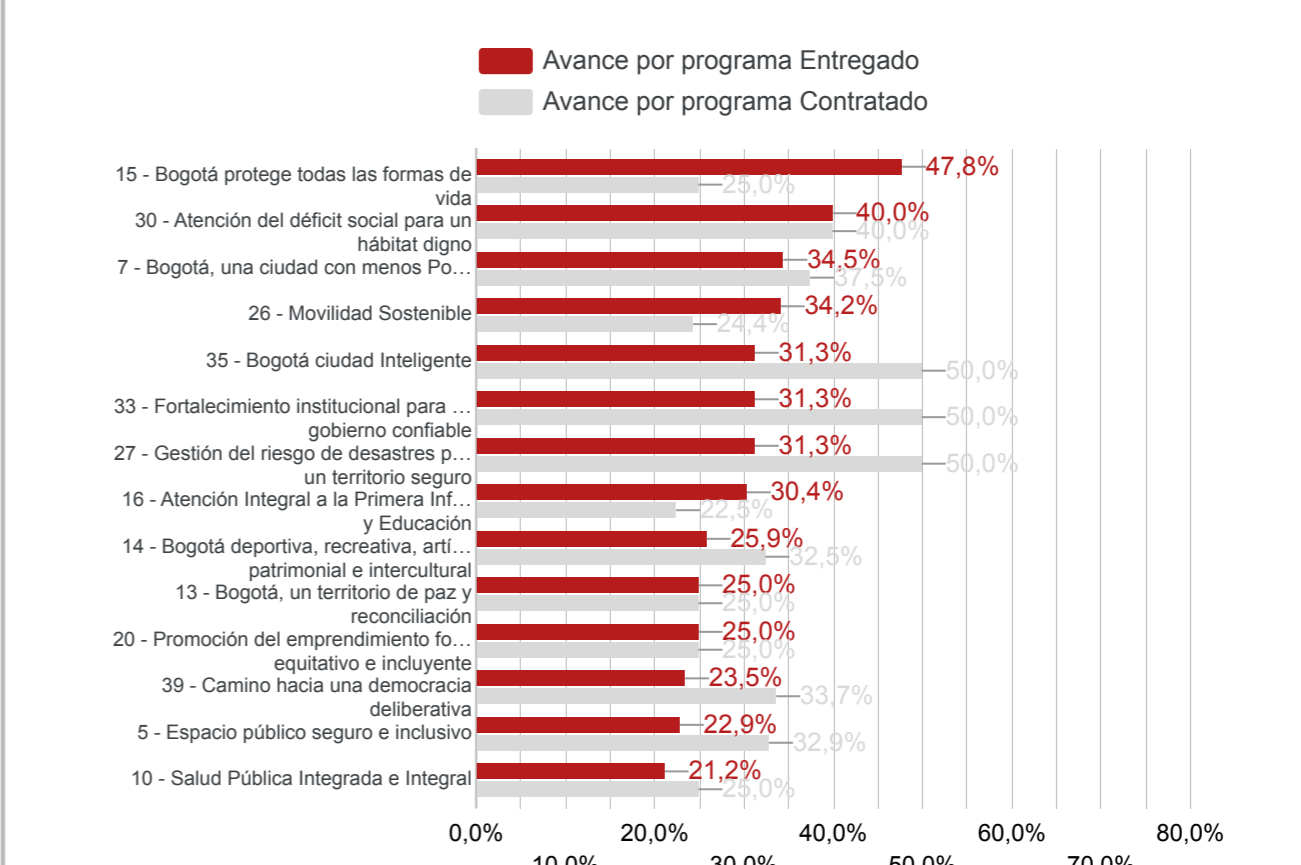
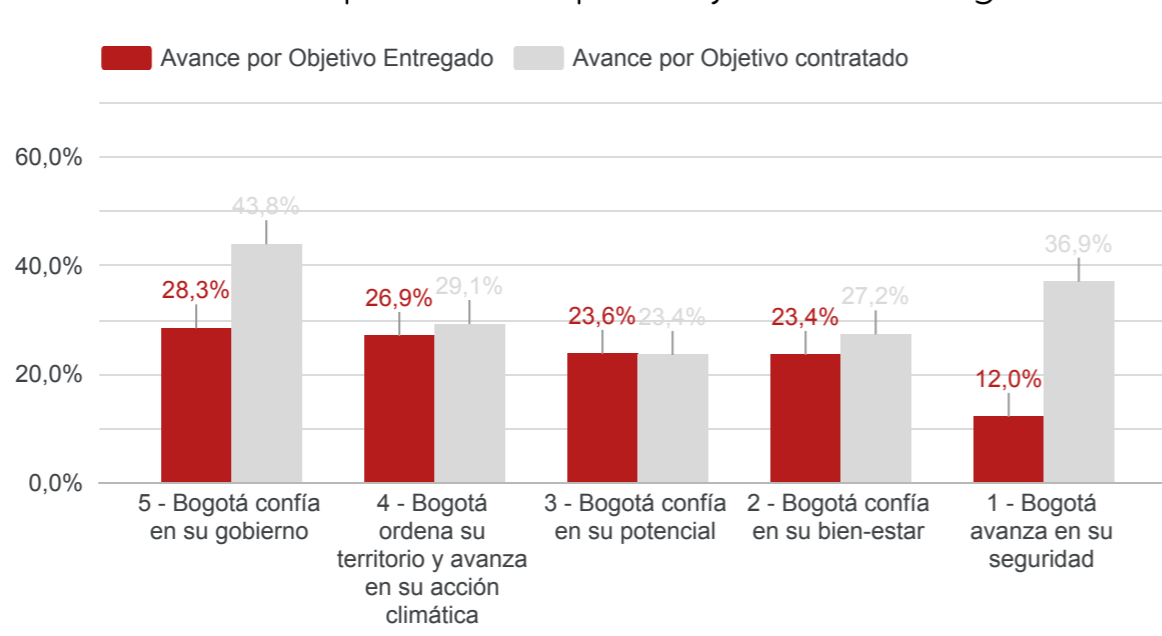


## II. AVANCE PONDERADO POR OBJETIVO Y PROGRAMA

Apropiación Disponible: \$ 31.341  
% Eje Ptal: 30,1%  
% Ej. Giro: 6,2%

Avance ponderado por programa

Avance ponderado por Objetivo Estratégico



## III. AVANCE POR SECTOR

| Año_corte | No. Localidad | Sector relacionado                        | Promedio % Avance contratado | Promedio % Avance Entregado | Apropiación POAI 2025 | Compromisos 2025 | Apropiación POAI 2026 | Compromisos 2026 | Giros 2026 |
|-----------|---------------|---|------------------------------|-----------------------------|-----------------------|------------------|-----------------------|------------------|------------|
| 2026_1    | 13            | AMBIENTE                                  | 27,8%                        | 32,5%                       | \$ 1.174              | \$ 1.046         | 1.204                 | \$ 193           | \$ 30      |
| 2026_1    | 13            | GESTIÓN PÚBLICA                           | 37,5%                        | 28,1%                       | \$ 826                | \$ 574           | 799                   | \$ 201           | \$ 24      |
| 2026_1    | 13            | INTEGRACIÓN SOCIAL                        | 30,1%                        | 27,2%                       | \$ 4.841              | \$ 2.149         | 2.428                 | \$ 578           | \$ 353     |
| 2026_1    | 13            | MOVILIDAD                                 | 24,7%                        | 26,6%                       | \$ 5.236              | \$ 5.236         | 4.752                 | \$ 682           | \$ 95      |
| 2026_1    | 13            | SALUD                                     | 25,0%                        | 25,8%                       | \$ 1.458              | \$ 1.458         | 1.410                 | \$ 242           | \$ 29      |
| 2026_1    | 13            | GOBIERNO                                  | 34,6%                        | 23,4%                       | \$ 7.983              | \$ 10.864        | 9.578                 | \$ 5             | \$ 1       |
| 2026_1    | 13            | EDUCACIÓN                                 | 16,7%                        | 22,5%                       | \$ 2.556              | \$ 1.823         | 2.272                 | \$ 166           | \$ 26      |
| 2026_1    | 13            | CULTURA, RECREACIÓN Y DEPORTE             | 31,9%                        | 20,3%                       | \$ 3.104              | \$ 4.599         | 3.504                 | \$ 607           | \$ 95      |
| 2026_1    | 13            | SEGURIDAD, CONVIVENCIA Y JUSTICIA         | 41,8%                        | 9,0%                        | \$ 2.131              | \$ 3.143         | 2.403                 | \$ 1,15          | \$ 154     |
| 2026_1    | 13            | DESARROLLO ECONÓMICO, INDUSTRIA Y TURISMO | 25,0%                        | 8,3%                        | \$ 1.199              | \$ 1.199         | 1.160                 | \$ 160           | \$ 28      |
| 2026_1    | 13            | MUJERES                                   | 25,0%                        | 7,8%                        | \$ 1.442              | \$ 1.385         | 1.394                 | \$ 225           | \$ 34      |
| 2026_1    | 13            | HÁBITAT                                   | 50,0%                        | 5,4%                        | \$ 454                | \$ 436           | 438                   | \$ 241           | \$ 26      |

## IV. AVANCE POR COMPONENTE PRESUPUESTAL

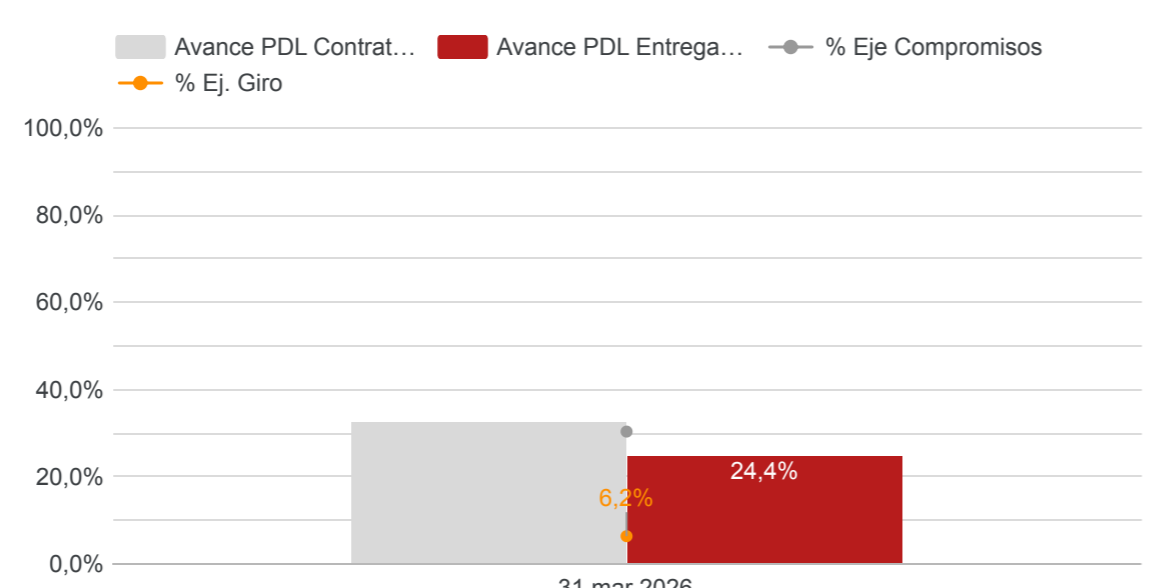
| Componentes líneas          | Compromisos 2025 | Compromisos 2026 | Giros 2026 |
|-----------------------------|------------------|------------------|------------|
| Presupuestos Participativos | \$ 16.366        | \$ 2.973         | \$ 418     |
| Gestión Pública Local       | \$ 17.546        | \$ 6.473         | \$ 1.510   |

| Año_corte | No. Localidad | Componente líneas           | Línea de inversión       | % Apropiación POAI 2025 | Apropiación POAI 2025 | Compromisos 2025 | % Apropiación POAI 2026 | Apropiación POAI 2026 | Compromisos 2026 | Giros 2026 |
|-----------|---------------|-----------------------------|--------------------------|-------------------------|-----------------------|------------------|-------------------------|-----------------------|------------------|------------|
| 2026_1    | 13            | Gestión Pública Local       | Gobierno confiable       | 16,5%                   | \$ 5.332              | \$ 8.214         | 22,2%                   | \$ 6.963              | \$ 4.451         | \$ 955     |
| 2026_1    | 13            | Presupuestos Participativos | Infraestructura segu...  | 16,2%                   | \$ 5.237              | \$ 5.236         | 15,2%                   | \$ 4.752              | \$ 682           | \$ 95      |
| 2026_1    | 13            | Gestión Pública Local       | Menos pobreza            | 12,0%                   | \$ 3.889              | \$ 1.182         | 5,8%                    | \$ 1.819              | \$ 530           | \$ 353     |
| 2026_1    | 13            | Gestión Pública Local       | Educación como eje...    | 7,9%                    | \$ 2.556              | \$ 1.823         | 7,2%                    | \$ 2.272              | \$ 166           | \$ 26      |
| 2026_1    | 13            | Presupuestos Participativos | Bogotá cultural y de...  | 7,1%                    | \$ 2.316              | \$ 2.564         | 7,2%                    | \$ 2.242              | \$ 516           | \$ 82      |
| 2026_1    | 13            | Presupuestos Participativos | Cuidado de la vida       | 6,6%                    | \$ 2.145              | \$ 2.113         | 6,6%                    | \$ 2.075              | \$ 291           | \$ 38      |
| 2026_1    | 13            | Gestión Pública Local       | Línea diferencial étn... | 4,3%                    | \$ 1.380              | \$ 1.380         | 4,4%                    | \$ 1.373              | \$ 82            | \$ 12      |
| 2026_1    | 13            | Presupuestos Participativos | Desarrollo urbano y ...  | 3,6%                    | \$ 1.163              | \$ 1.759         | 4,2%                    | \$ 1.306              | \$ 48            | \$ 7       |
| 2026_1    | 13            | Presupuestos Participativos | Cultura ciudadana p...   | 3,1%                    | \$ 1.010              | \$ 935           | 3,1%                    | \$ 977                | \$ 257           | \$ 36      |
| 2026_1    | 13            | Gestión Pública Local       | Ciudad saludable y ...   | 3,0%                    | \$ 971                | \$ 1.273         | 3,0%                    | \$ 940                | \$ 182           | \$ 22      |
| 2026_1    | 13            | Presupuestos Participativos | Protección del ambi...   | 2,8%                    | \$ 903                | \$ 883           | 3,2%                    | \$ 1.002              | \$ 241           | \$ 26      |
| 2026_1    | 13            | Presupuestos Participativos | Democracia deliber...    | 2,5%                    | \$ 810                | \$ 810           | 2,5%                    | \$ 784                | \$ 462           | \$ 68      |
| 2026_1    | 13            | Presupuestos Participativos | Emprendimiento eq...     | 2,2%                    | \$ 713                | \$ 713           | 2,2%                    | \$ 689                | \$ 96            | \$ 16      |
| 2026_1    | 13            | Gestión Pública Local       | Mejores capacidad...     | 1,9%                    | \$ 615                | \$ 1.420         | 0,4%                    | \$ 126                | \$ 48            | \$ 6       |
| 2026_1    | 13            | Gestión Pública Local       | Cultura ciudadana p...   | 1,6%                    | \$ 505                | \$ 788           | 4,1%                    | \$ 1.300              | \$ 849           | \$ 119     |
| 2026_1    | 13            | Presupuestos Participativos | Cero tolerancia a la...  | 1,5%                    | \$ 502                | \$ 502           | 1,5%                    | \$ 486                | \$ 127           | \$ 12      |

## V. AVANCE FISICO Y FINANCIERO (LINEA DE TIEMPO)

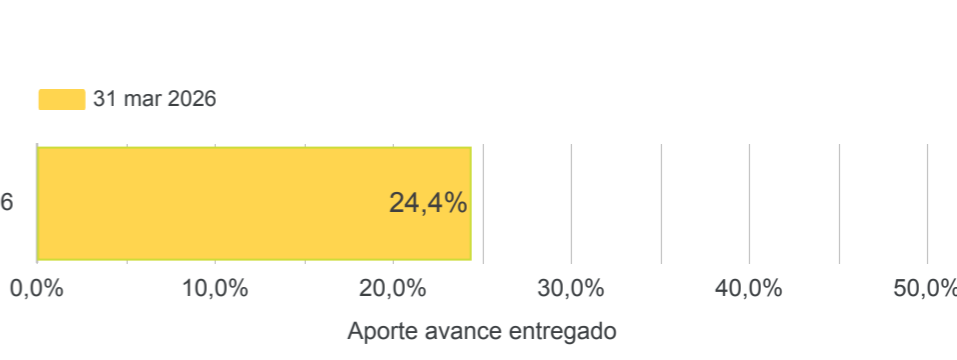
Nombre Localidad  
**Teusaquillo**

Avance físico y financiero por trimestre

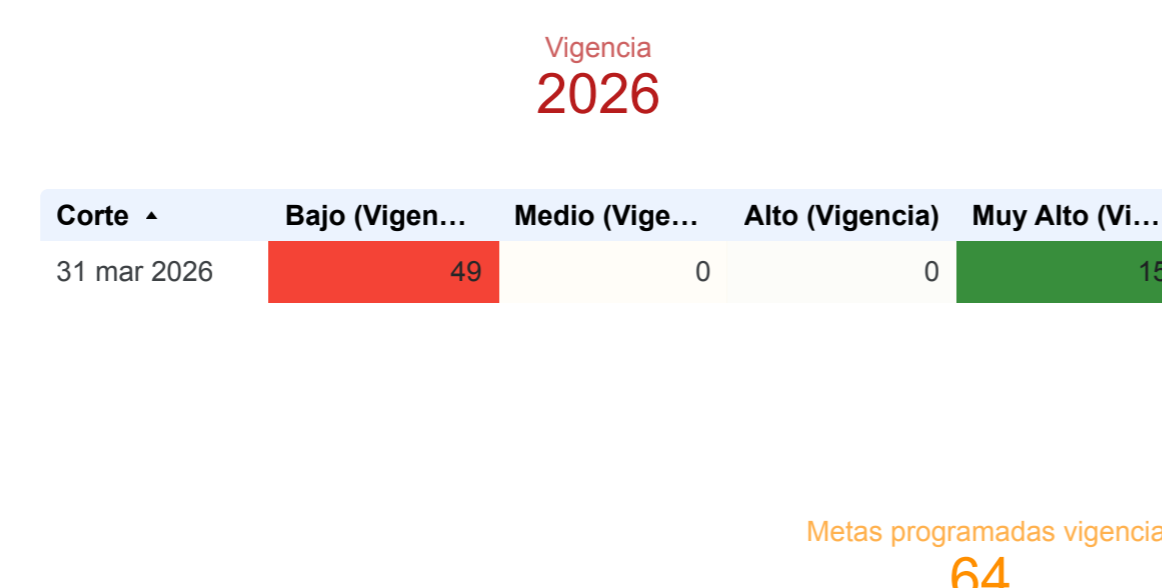


% Avance entregado (ultimo trimestre)  
**24,4%**  
78,1%

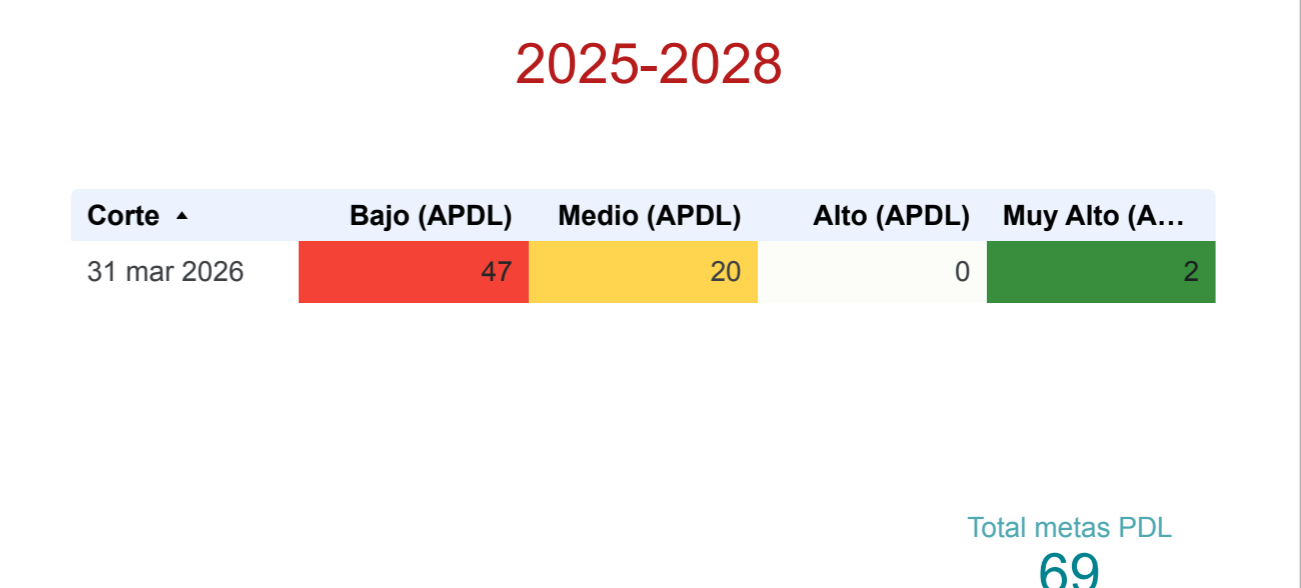
Aporte por trimestre al avance entregado



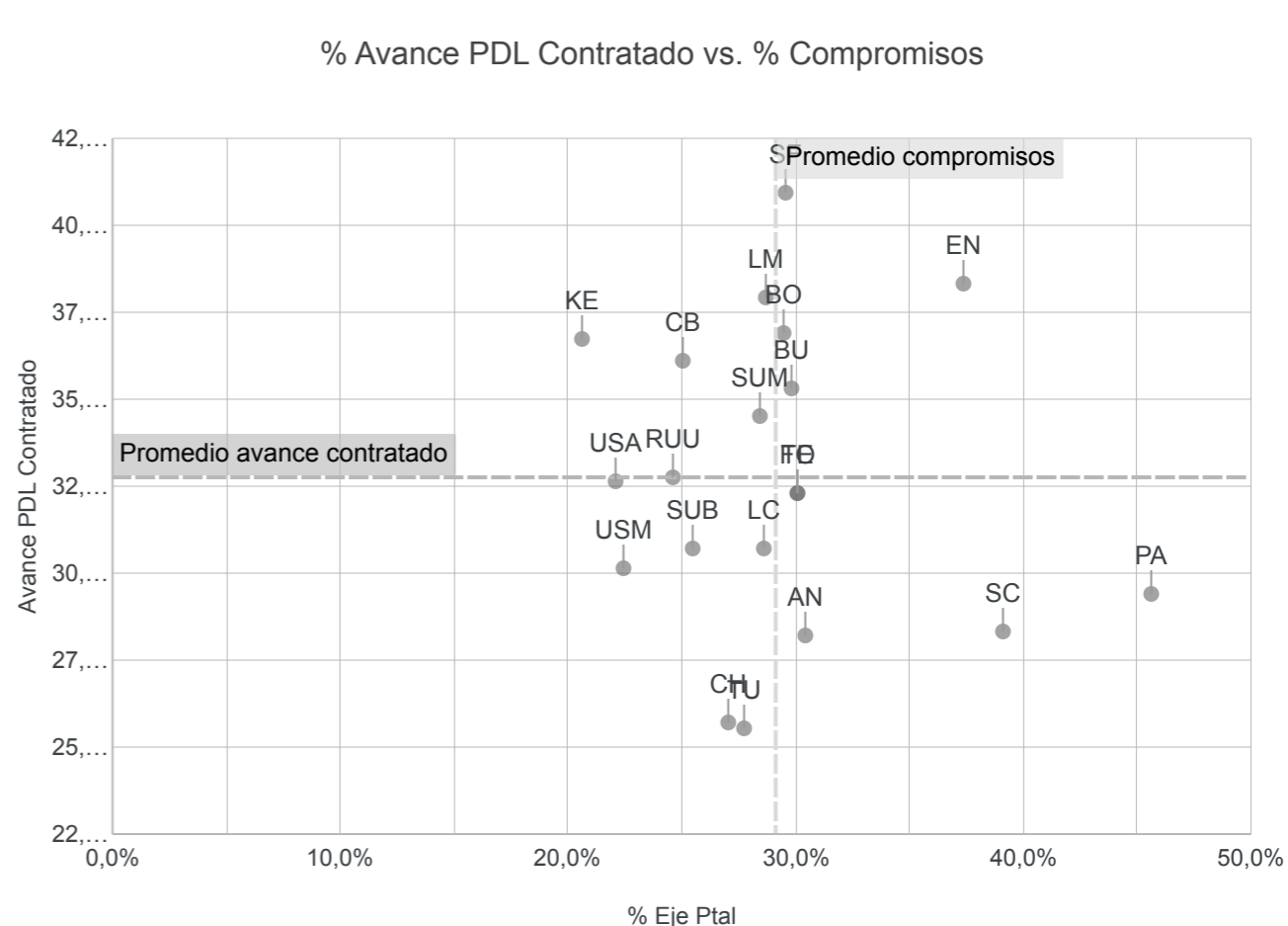
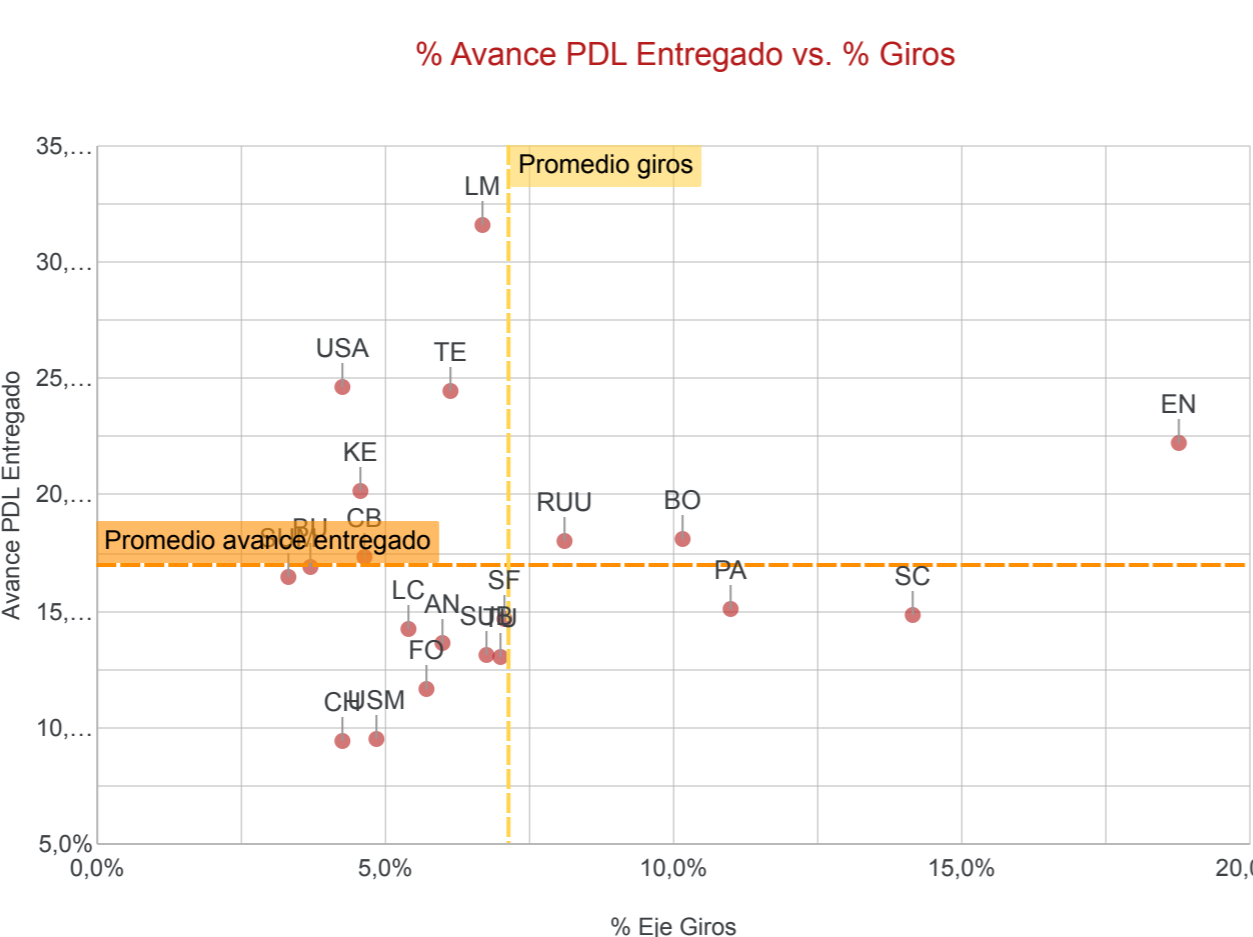
Nivel de avance metas vigencia



Nivel de avance metas horizonte PDL

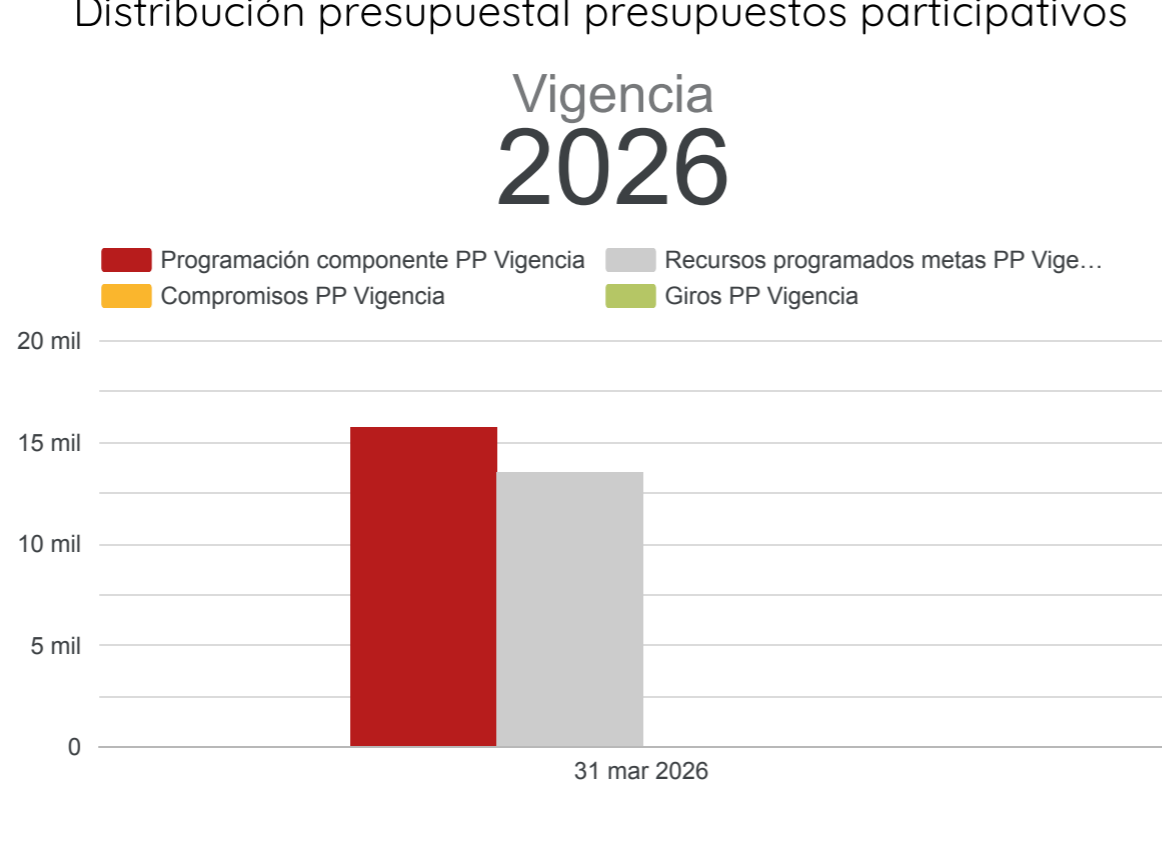


## Desempeño avance físico y financiero último trimestre reportado



## VI. EJECUCION FINANCIERA PRESUPUESTOS PARTICIPATIVOS

Distribución presupuestal presupuestos participativos



Visor Presupuestos participativos 2025-2028



Descargar Informe

Archivo ODS

Archivo PMR

Informe Ejecutivo

Archivo CRPs por meta

Visor PDD - PDL