



ALCALDÍA MAYOR
DE BOGOTÁ D.C.

BOGOTÁ
MEJOR
PARA TODOS



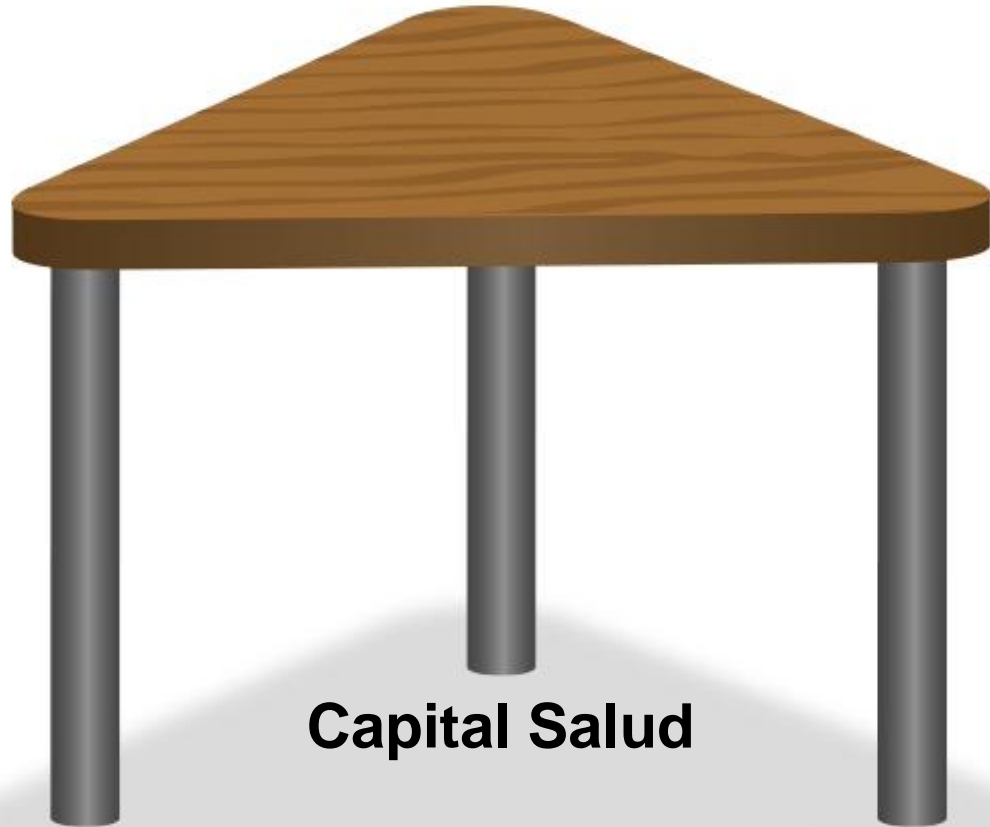
Redes Integradas de Servicios de Salud



ALCALDÍA MAYOR
DE BOGOTÁ D.C.

BOGOTÁ
MEJOR
PARA TODOS

Redes Integradas de Servicios de Salud Modelo



Capital Salud

4 subredes

SDS

“Diversos estudios sugieren que las Redes Integradas de Servicios de Salud pueden mejorar la accesibilidad del sistema, reducir la fragmentación del cuidado asistencial, mejorar la eficiencia global del sistema, evitar la duplicación de infraestructura y servicios, disminuir los costos de producción, y responder mejor a las necesidades y expectativas de las personas”.

Octubre 2 de 2009



Redes Integradas de Servicios de Salud

Ejes

→ **1. Integración Horizontal en la Prestación de los Servicios :**
Especialización de los servicios



Economías de escala



Calidad y eficiencia

↑ **2. Integración Vertical en la Prestación de los Servicios:**
Integralidad de los servicios



PYP - Alta complejidad



Garantizar la totalidad de los servicios POS/NO POS

↑ **3. Integración Vertical en el aseguramiento**



Gestión del Riesgo



Mecanismo de pago



Salud Urbana

Integración de Elementos comunes en la Operación de las Redes



Sistema de información

EAGAT: Compra de insumos, medicamentos y contratación de servicios



Gestión extramural: A.P.H – Atención domiciliaria – Transporte de Pacientes

Jurídica – Procesos administrativos – Comunicaciones - Mercadeo – otras



Docencia e Investigación

4. Estructuras para la prestación de los servicios



Especialización

UMHES: Unidades hospitalarias Especializadas - atención a pacientes internados



Resolutividad

CAPS: Centros de Atención Prioritaria en Salud - Unidades ambulatorias Resolutivas



Estabilización

UNIUR: Unidades Integrales de Urgencias

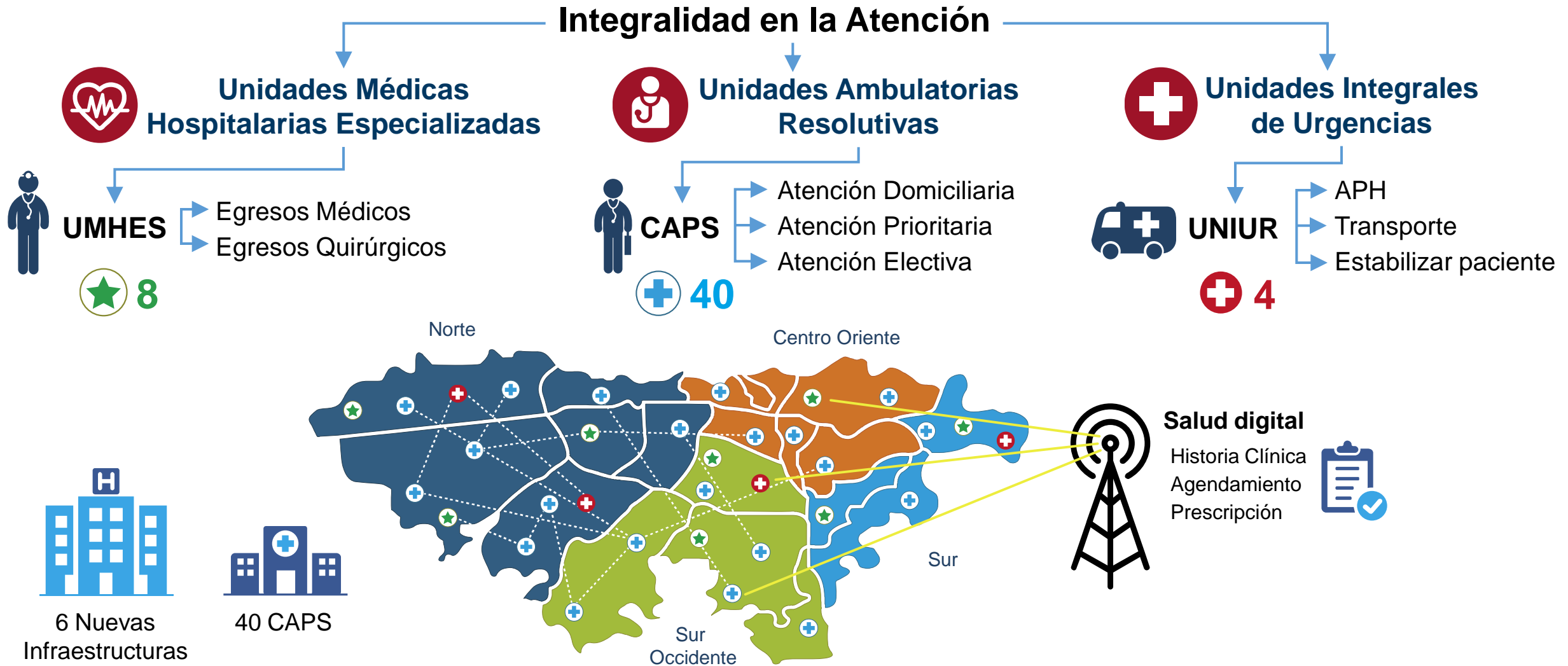


ALCALDÍA MAYOR
DE BOGOTÁ D.C.

BOGOTÁ
MEJOR
PARA TODOS

Nuevo Modelo de Prestación de Servicios Determinantes Individuales

Red Integrada de Servicios de Salud (Público y Privado)



Salud Urbana:

Determinantes Sociales – Acciones Intersectoriales



Sedentarismo



Alcohol



Alimentación



Tabaco



Contaminación (aire)

Atención Primaria Resolutiva



**Promoción
y Prevención
Individual**



CAPS



**Gestores
de Riesgo**



**Médicos de
Cabecera**



**Rutas Integrales de
Atención**